

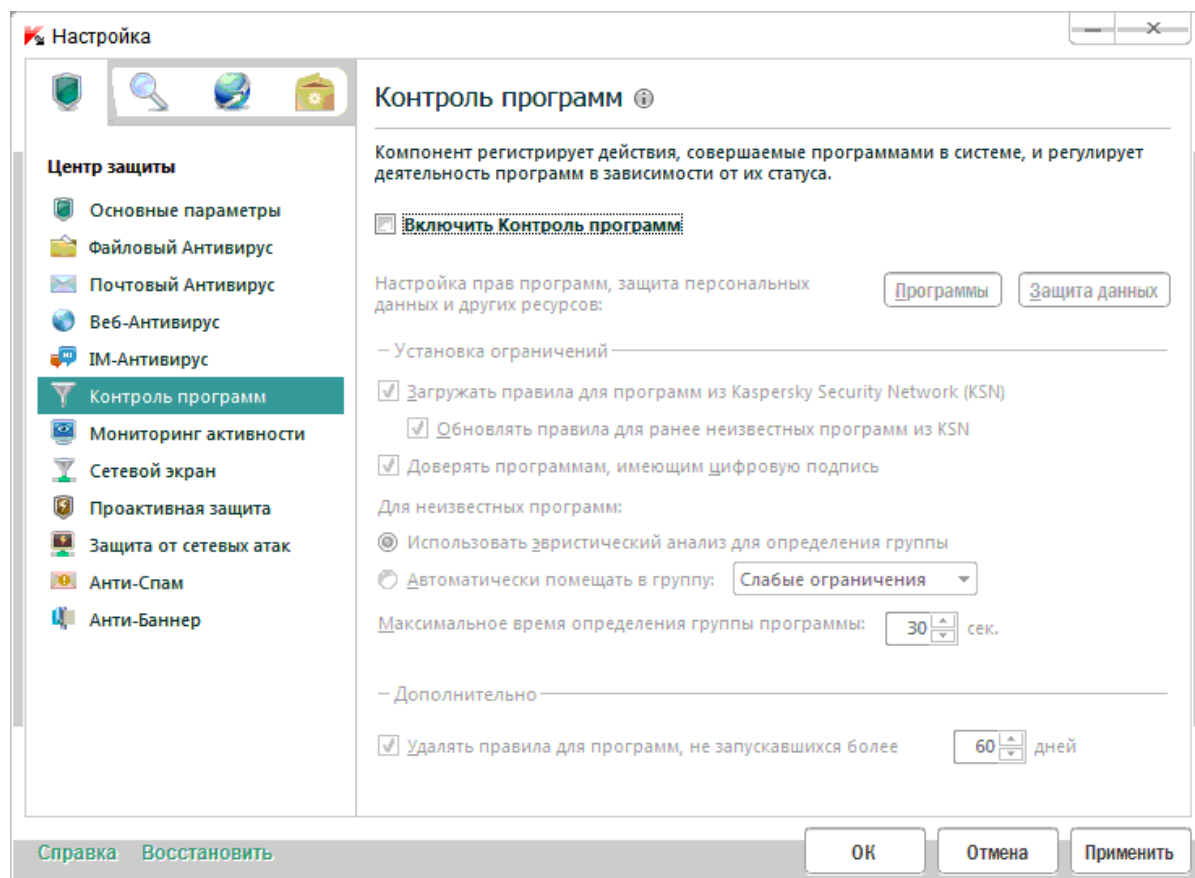
## KIS 2012 және TUMAP-CSP үйлесімділігін шешу

1 Kaspersky Internet Security ашу.

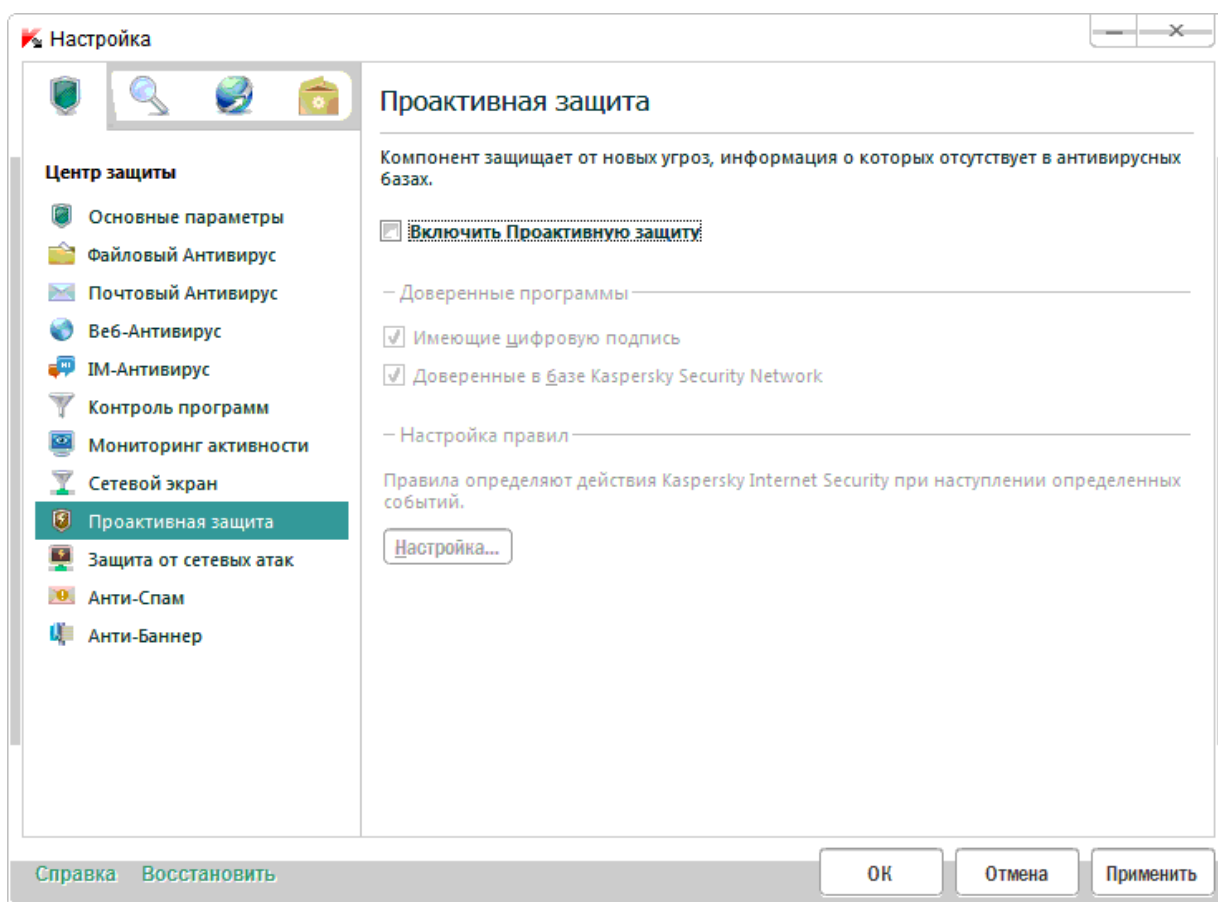
2 "Настройка" (Баптау) опциясын таңдау.

3 "Контроль программ" (Бағдарламаларды бақылау) қосымша бетіне өтіп,

"Включить Контроль программ" (Бағдарламаларды бақылауды қосу) белгісін алу.



4 "Проактивная защита" (Проактивті қорғаныс) қосымша бетіне өтіп, "Включить Проактивную защиту" (Проактивті қорғанысты қосу) опциясын сәндіру.



5

5 Баптауға енгізілген өзгертулерді сақтау.

6 SetupTumarCSPx64 инсталляторды іске қосу.

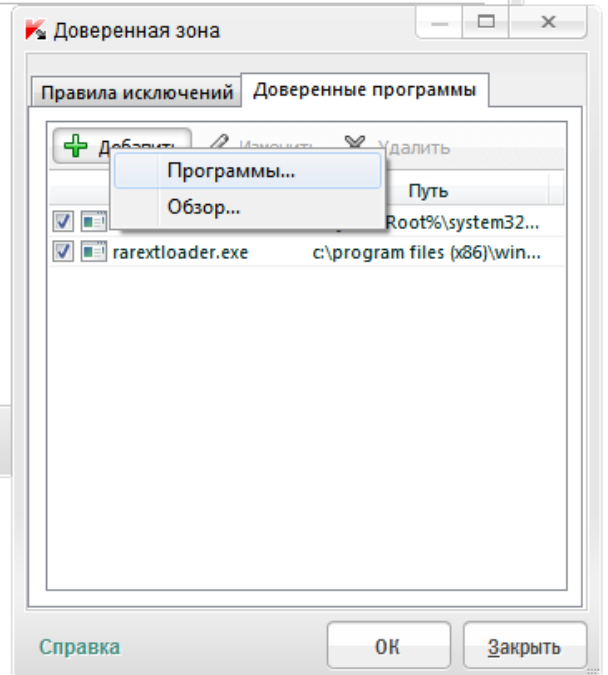
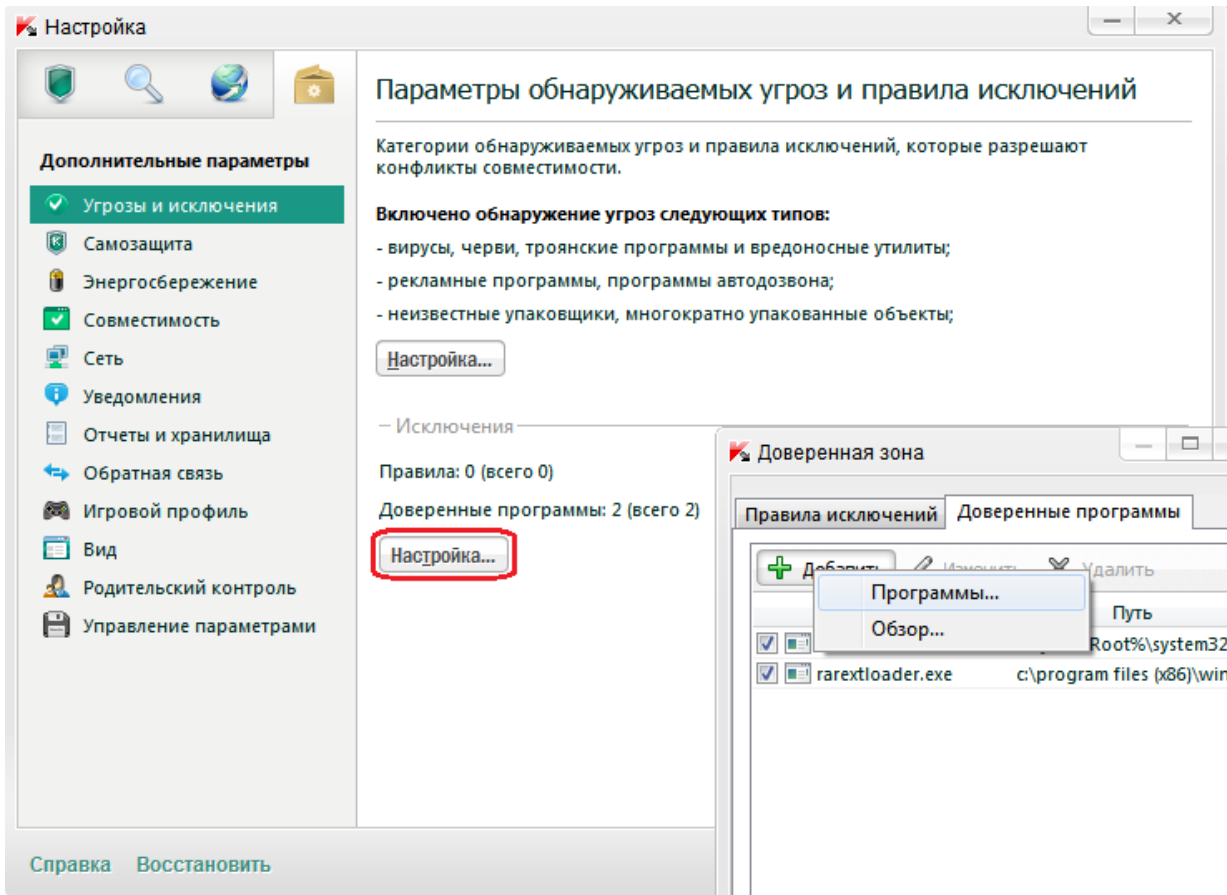
7 KIS 2012 "Контроль программ" (Бағдарламаларды бақылау) терезесінде "Да, доверяю" (Иә, тексеремін) нұсқасын таңдау, бұдан әрі шеберге ере отырып, TUMAR-CSP орнату.

8 Қайта жүктегеннен кейін TumarCSP Конфигураторды іске қосу және қосымша бағдарлама дұрыс орнатылғанын тексеру.

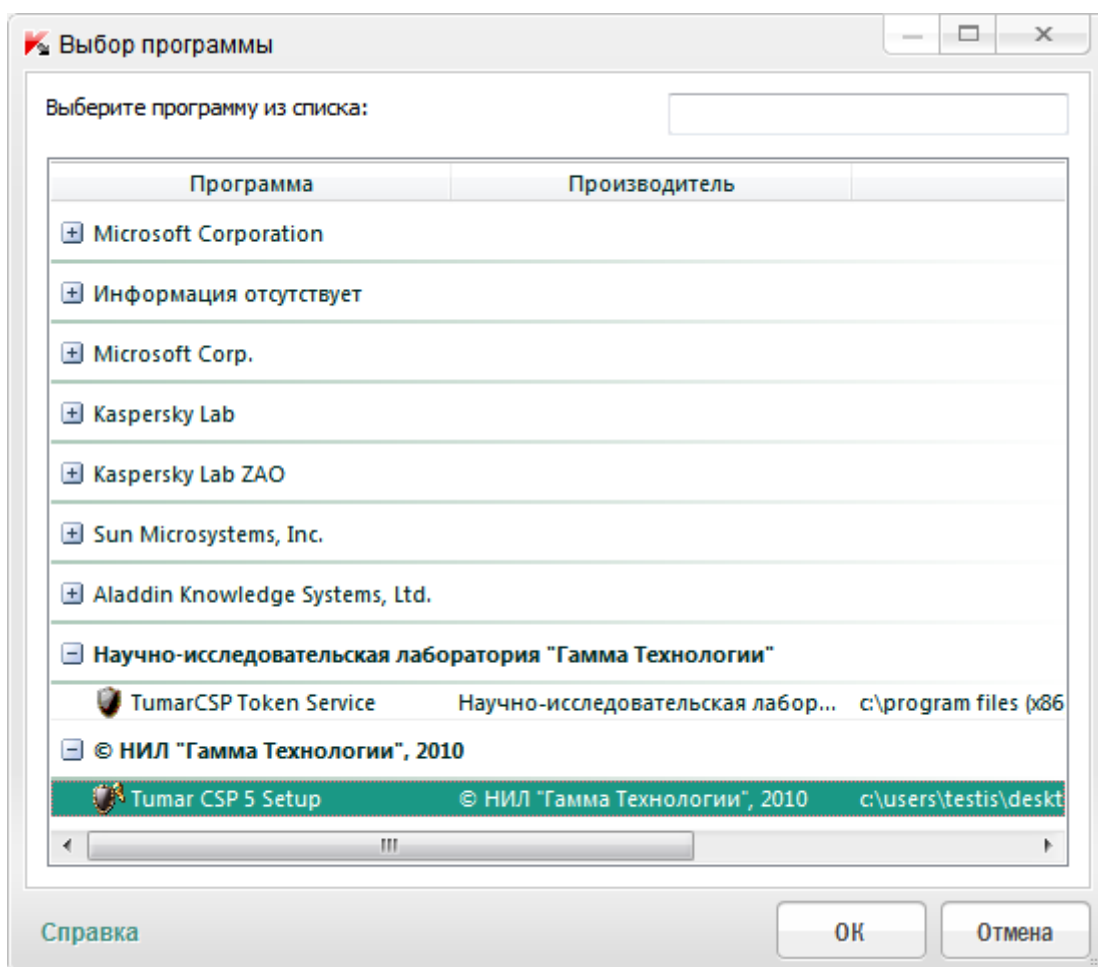
9 KIS 2012 ашу, "Настройка" (Баптау) таңдау, "Дополнительные параметры" – "Угрозы и исключения" («Қосымша параметрлер» - «Қауіптер және өзгеше жағдайлар») қосымша бетіне өту.

10 "Исключения" («Өзге жағдайлар») бөлімінде "Настройка" (Баптау) таңдау.

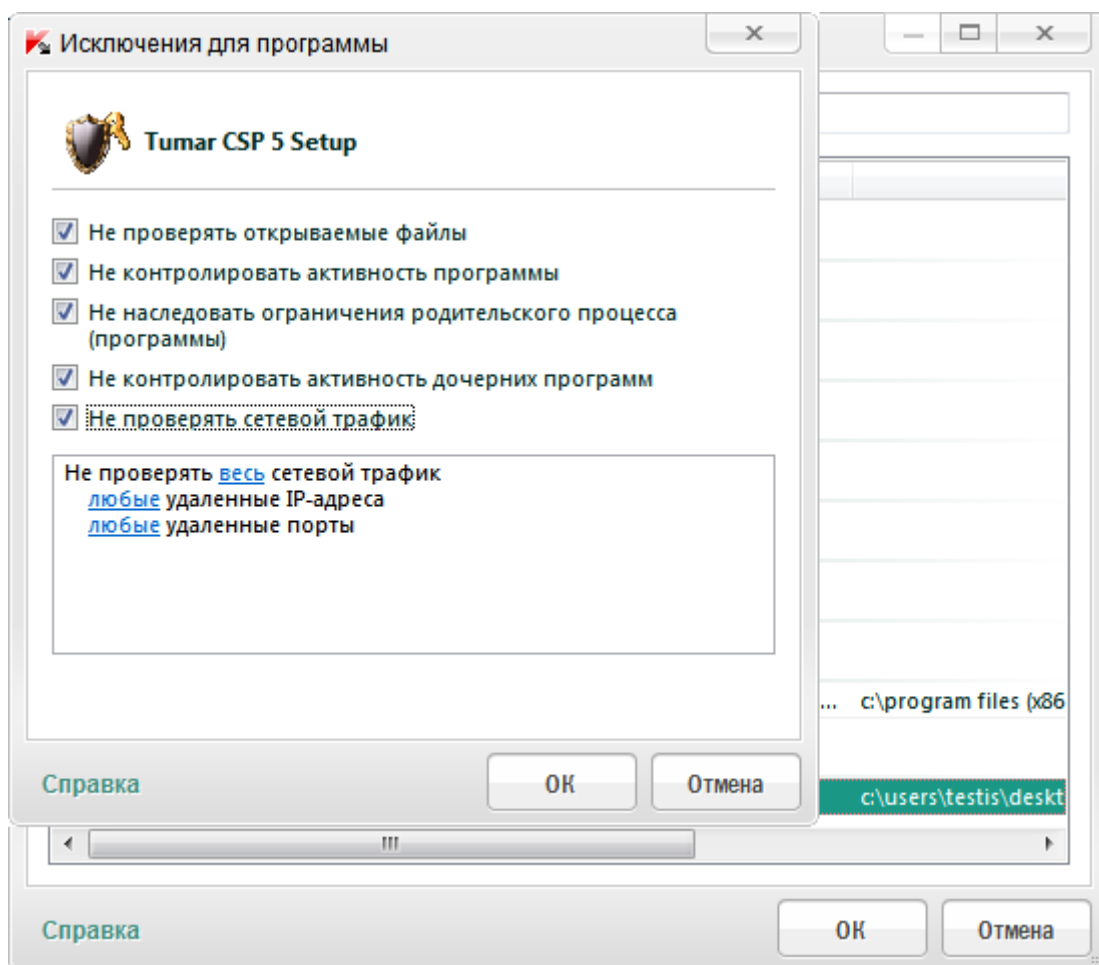
11 "Доверенные программы" (Сенімді бағдарламалар) қосымша бетіне өтіп, "Добавить" (Қосу) таңдау.



**12 Бағдарламаны таңдаудың диалогтық терезесінде өндірушісі «Гамма Технологии» ҒЗЗ» ЖШС болып табылатын бағдарламаны таңдау.**



13 "Исключения для программы" (Бағдарламаға арналған өзге ) диалогында барлық опцияларды таңдау және өзгертулерді сақтау.



14 KIS 2012 баптауларына енгізілген барлық өзгертулерді қолдану.

15 "Центр защиты" (Қорғаныс орталығы) қосымша бетіне өту. 3-4 т. сөндірілген қорғаныс компоненттерін - "Контроль программ" (Бағдарламаларды бақылау) және "Проактивная защита" (Проактивті қорғаныс) қосу.

16 Баптаулардағы өзгертулерді сақтау.

17 TUMAP-CSP жұмысын KIS 2012 бұғаттамайтындығын тексеріңіз.